

**COOPERACIÓN INTERMUNICIPAL PARA EL
DESARROLLO SOCIAL Y ECONÓMICO,
MÁS ALLÁ DE LA AGENDA LOCAL, UNA VISIÓN COMPARTIDA...**

Dr. Caryl Alonso Jiménez, PhD.

Guatemala, 23 de mayo de 2024

Itinerario

1

La cooperación intermunicipal, una visión compartida del desarrollo local: nuevos modelos de gobernanza territorial

2

¿Cómo entender los modelos compartidos de oportunidades y problemas locales? Dimensiones e implicaciones

3

Cooperar es ver hacia los lados del territorio pero con el interés local

4

La trilogía del desarrollo local: ciudadanos, agentes económicos y gobierno municipal

5

Estrategias de cooperación: hacer juntos lo que puede multiplicar: inclusión social, desarrollo económico local, ambiente , comercio

6

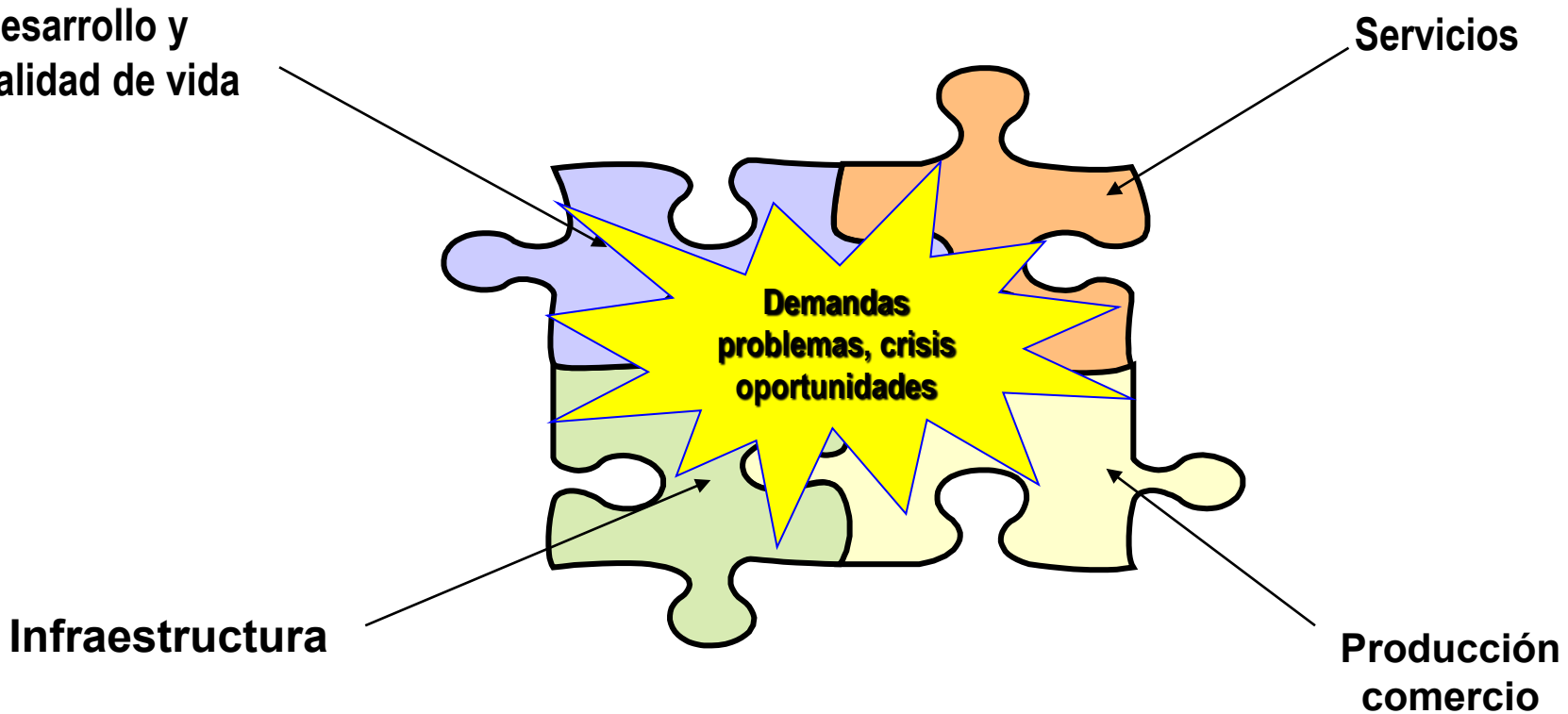
Conclusiones



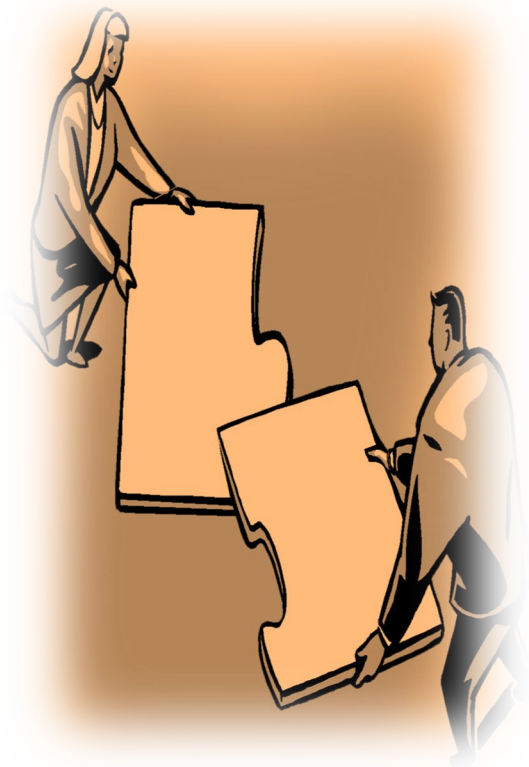
Cooperación intermunicipal, ¿alternativa a visiones compartidas? o ¿nuevo modelo de gobernanza territorial?

Hasta ahora la gobernanza es vertical..

Lo territorial es el espacio de convergencia



La cooperación intermunicipal una nueva manera de abordar problemas/oportunidades



- Las fronteras territoriales no limitan construir espacios compartidos de solución de problemas.
- Potencia soluciones compartidas a problemas locales.
- Potencia la gobernanza para acuerdos territoriales

Pero el municipio ya cuenta con modelos de cooperación Estatal...

La realidad local e intermunicipal...

**Problemas
Locales**

**Planes
Municipales**

**Problemas
Regionales**

DEMANDA CIUDADANA

- ✓ **Escuelas**
- ✓ **Atención de la salud**
- ✓ **Sistemas de traslados**
- ✓ **Emergencias:
desnutrición**
- ✓ **Agua potable**
- ✓ **Mejoramiento de
caminos**
- ✓ **Seguridad física**
- ✓ **Infraestructura
productiva**
- ✓ **Infraestructura
comunitaria**
- ✓ **Servicios municipales**
- ✓ **Transporte**
- ✓ **Empleo local**
- ✓ **Mercado local**

LOS PROBLEMAS TERRITORIALES

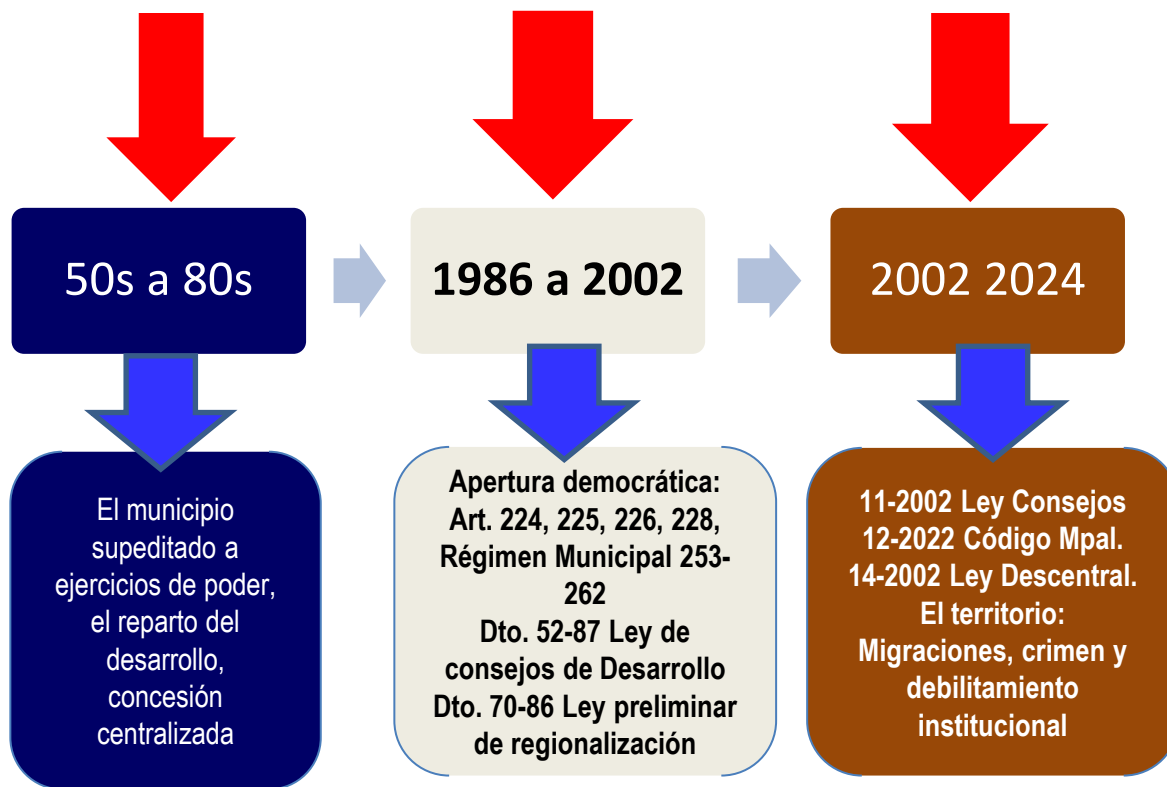
- **Bosques**
- **Fuentes de agua**
- **Explotaciones
productivas**
- **Energía eléctrica**
- **Tratamiento
desechos/
Carreteras Nac.**
- **Inversiones
sanitarias**
- **Seguridad**
- **Producción**
- **Comercio**

El municipio, fue espacio en movimiento... pero débil

El municipio como la unidad más pequeña del Estado no tuvo protagonismo sino hasta la apertura democrática...

1986: el municipio participa en el reparto Estatal (Cap. VII, R.M. CPRG)

La clave estaba en el territorio... pero no se dinamizó con la misma velocidad



El sistema de cooperación del Estado

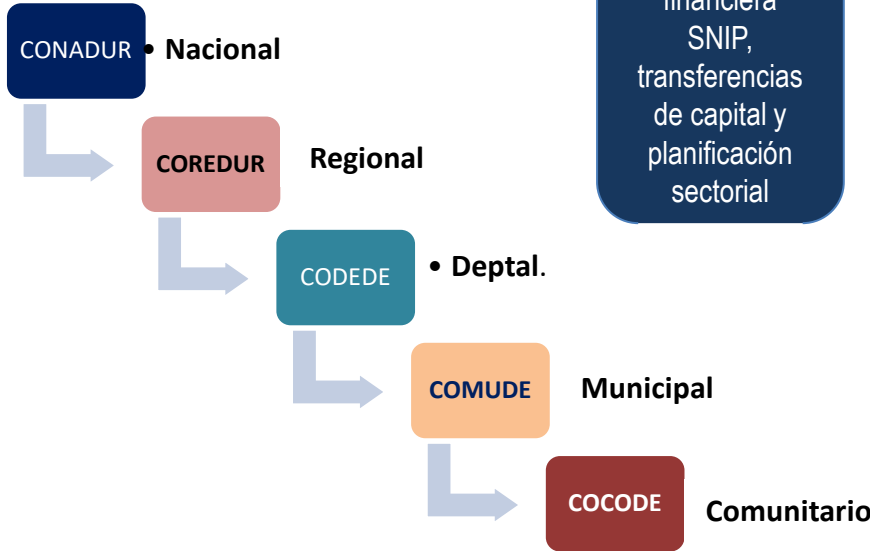
Situado
Constitucional y
transferencias
de capital
(Impto. de
circulación,
impto. petróleo,
y municipios
puerto)

Distribución del IVA Paz de 1.5 %%
donde un 75% Proy inversión y 25%
funcionamiento

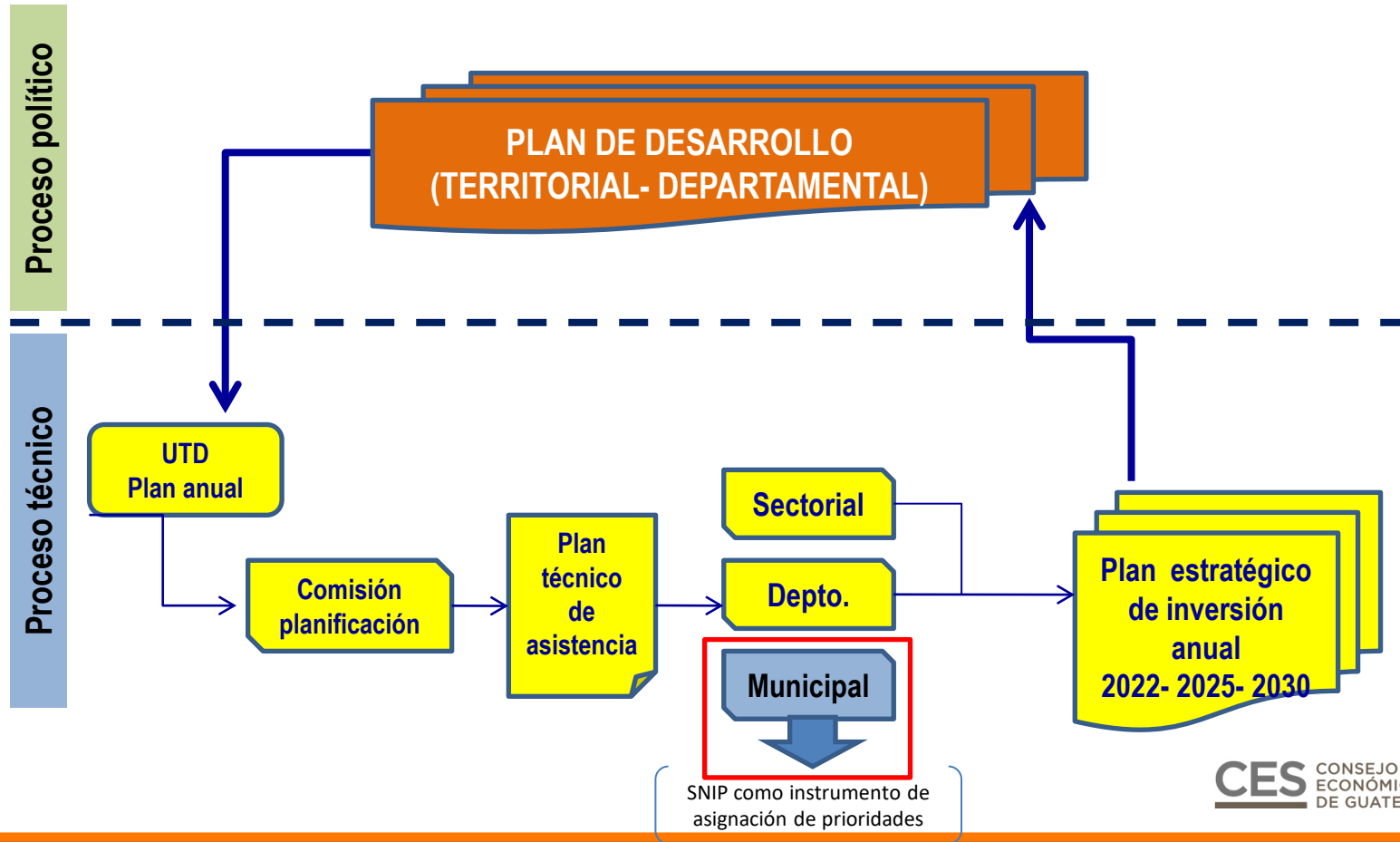
Incorpora la
planificación y
asignación
financiera
SNIP,
transferencias
de capital y
planificación
sectorial

Incorpora la
planificación y
asignación
financiera SNIP,
transferencias
de capital y
planificación
sectorial

El modelo
participación no
incide no inciden
en el crecimiento
geográfico y
municipal. ¿Un
nuevo consenso
municipal?

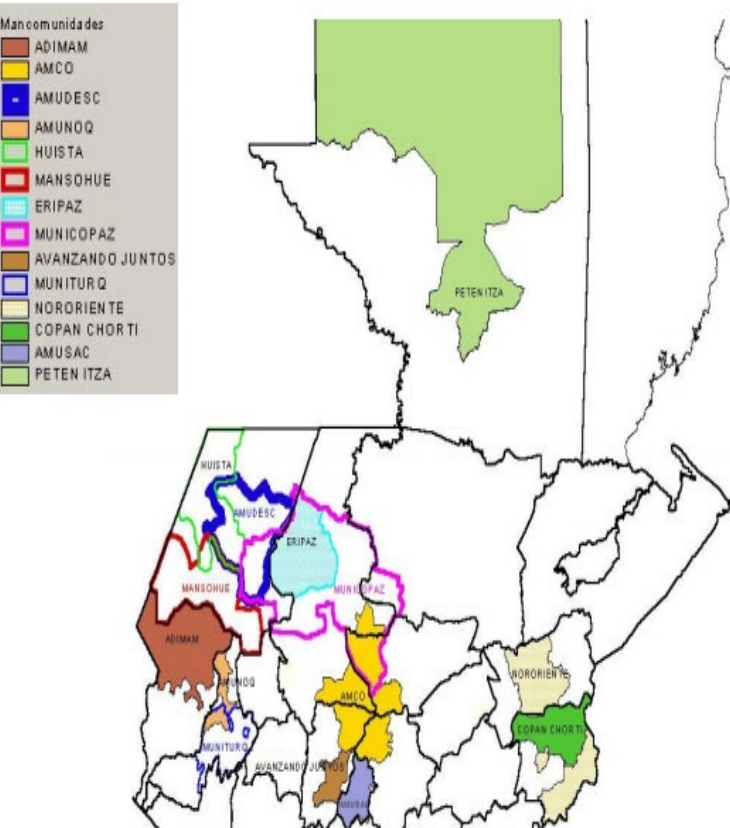


El sistema de planificación departamental y su vinculación con los CODEDES, COMUDES, COCODES



Mancomunidad, Art. 49 Código Municipal


Las mancomunidades son la expresión de cooperación intermunicipal que ha demostrado capacidad de incidencia territorial...



La agenda territorial también es la agenda local



- Los riesgos y amenazas regionales: ambientales, desastres naturales.
- Potencial capacidad de soluciones compartidas
- Ventajas de compartir esfuerzos conjuntos con efectos a 5, 10 y 20 años
- El espacio de diálogo político entre autoridades
- Medir los beneficios compartidos
- Establecer sistemas de comunicación ciudadana para articular lo informal con lo formal



¿Cómo entender los modelos compartidos de oportunidades y problemas territoriales?

El diálogo como fuente de acuerdo y solución

El municipio, sus riesgos, ventajas y oportunidades



- Las amenazas que ponen en riesgo la vida y los bienes...
- Las oportunidades que construyen bienestar...
- Coincidir en todo lo que beneficia al municipio...

Los problemas de la realidad municipal rebasan el territorio...



Tragedia del volcán de fuego, junio 2018



Volcán de Fuego

Flujo piroclástico

Campo de golf
La Reunión

Diálogos a potenciales oportunidades

- Compartir ventajas comunes que afectan al municipio.
- Estudiar soluciones a oportunidades
- Establecer diálogos permanentes para ampliar el crecimiento intermunicipal
- Establecer costos y presupuestos de soluciones



SOLUCIÓN

Las oportunidades pueden transformar la realidad municipal



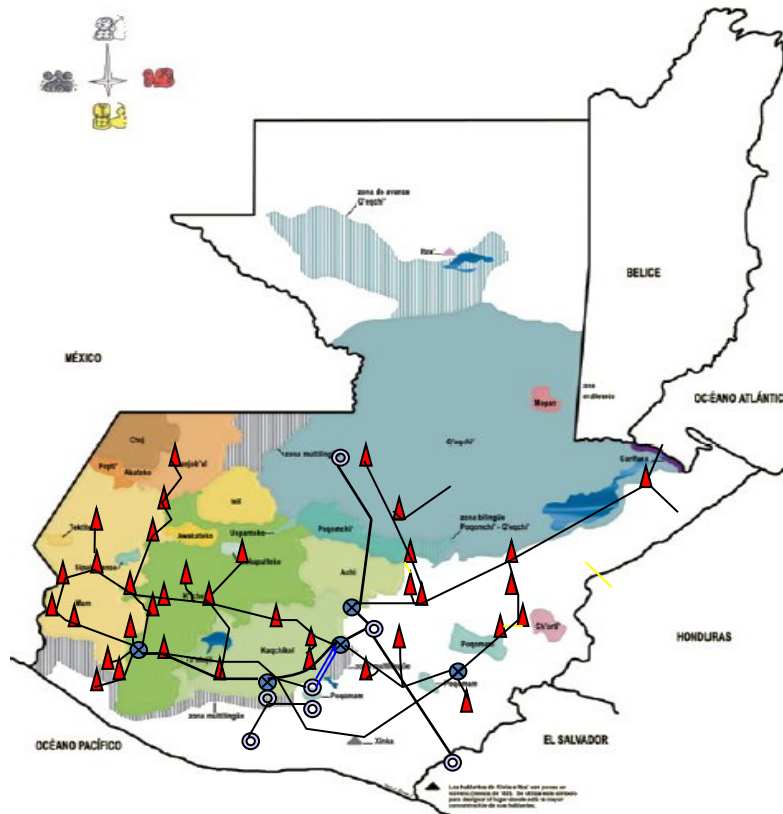


**Mirar hacia los lados del
municipio... no estamos solos**

El municipio es parte del todo regional...

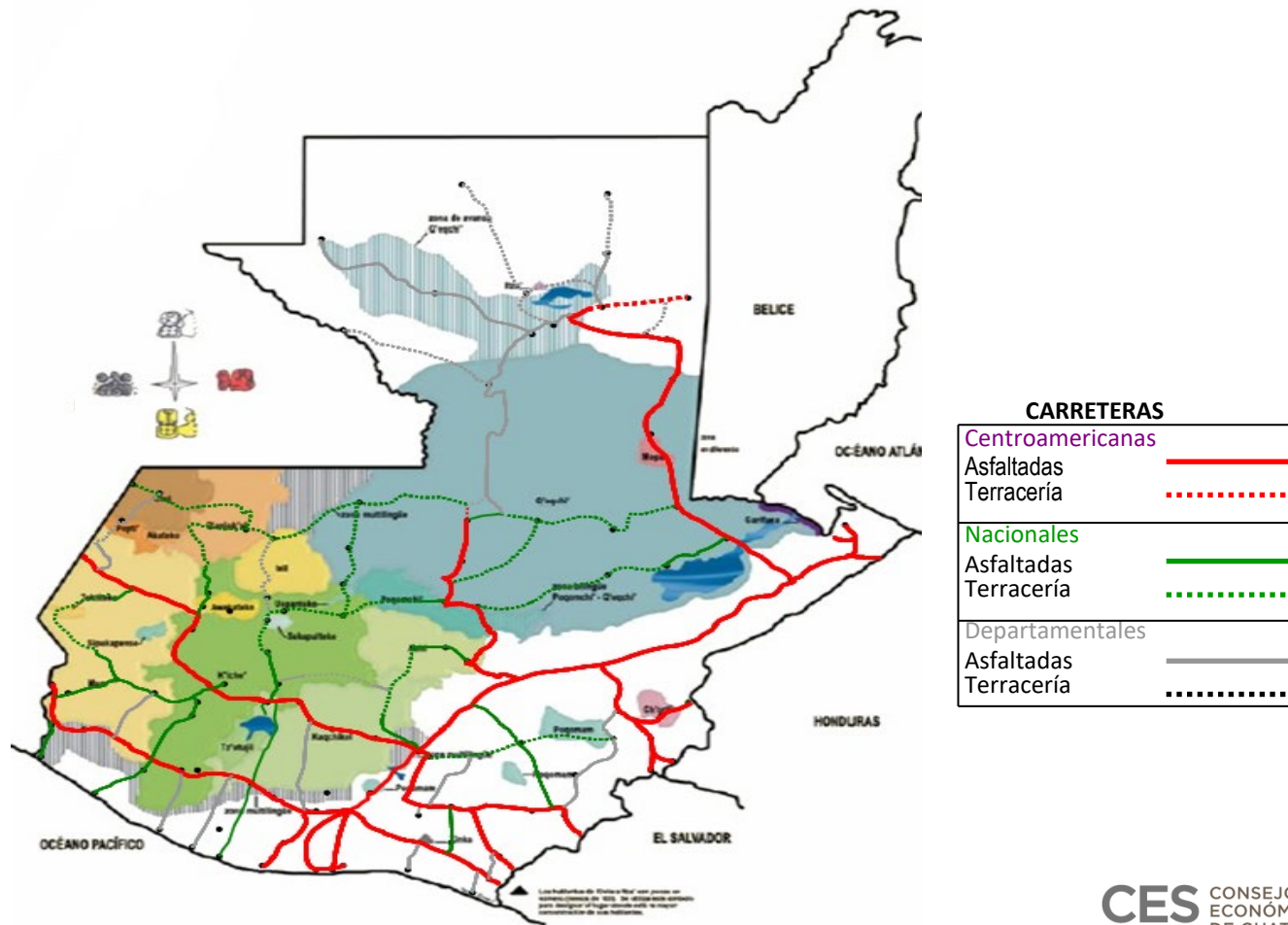
- Los municipios tienen historias compartidas de familias, comercio, problemas comunes.
- Los mismos bosques, los mismos ríos y las mismas carreteras.
- La misma educación y las mismas crisis.
- Las mismas aspiraciones de desarrollo
- El mismo mapa...

Ubicación e Inversión en la Generación y Transmisión de Energía Eléctrica de la República de Guatemala y la Zona Maya, Garífuna y Xinka

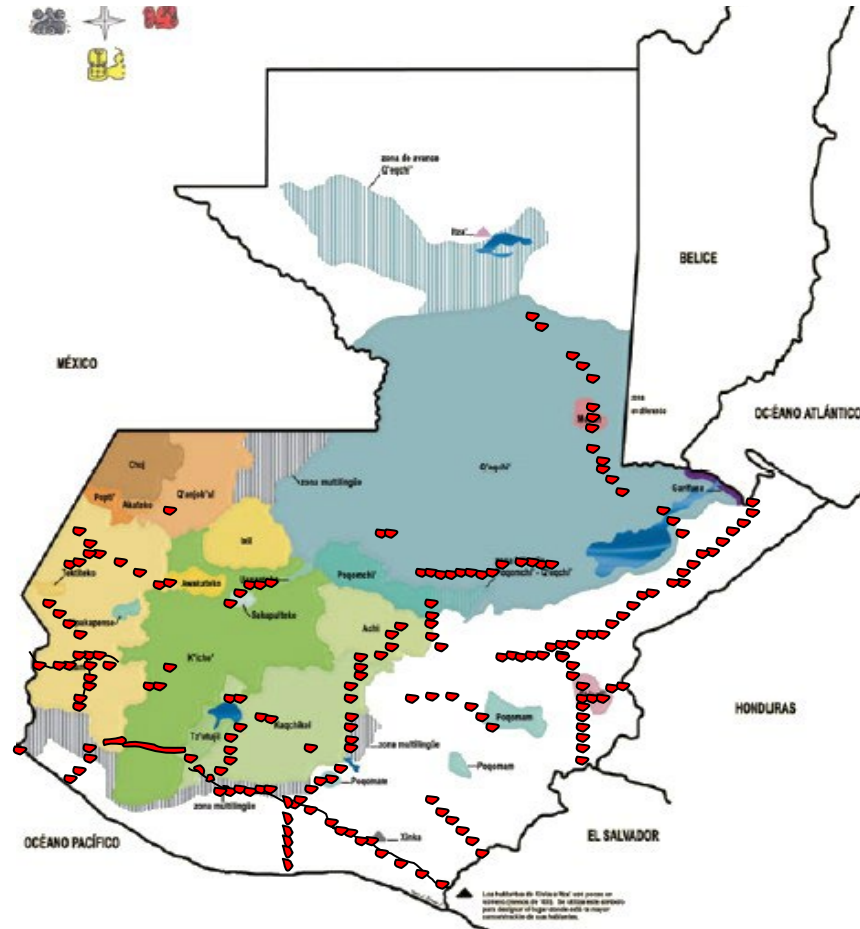


Transmisión en 230 Kv y 138 Kv
(Subestaciones)
Transmisión en 69 Kv
(Subestaciones)

Ubicación e Inversión en la Red Vial de la República de Guatemala y la Zona Maya, Garífuna y Xinka



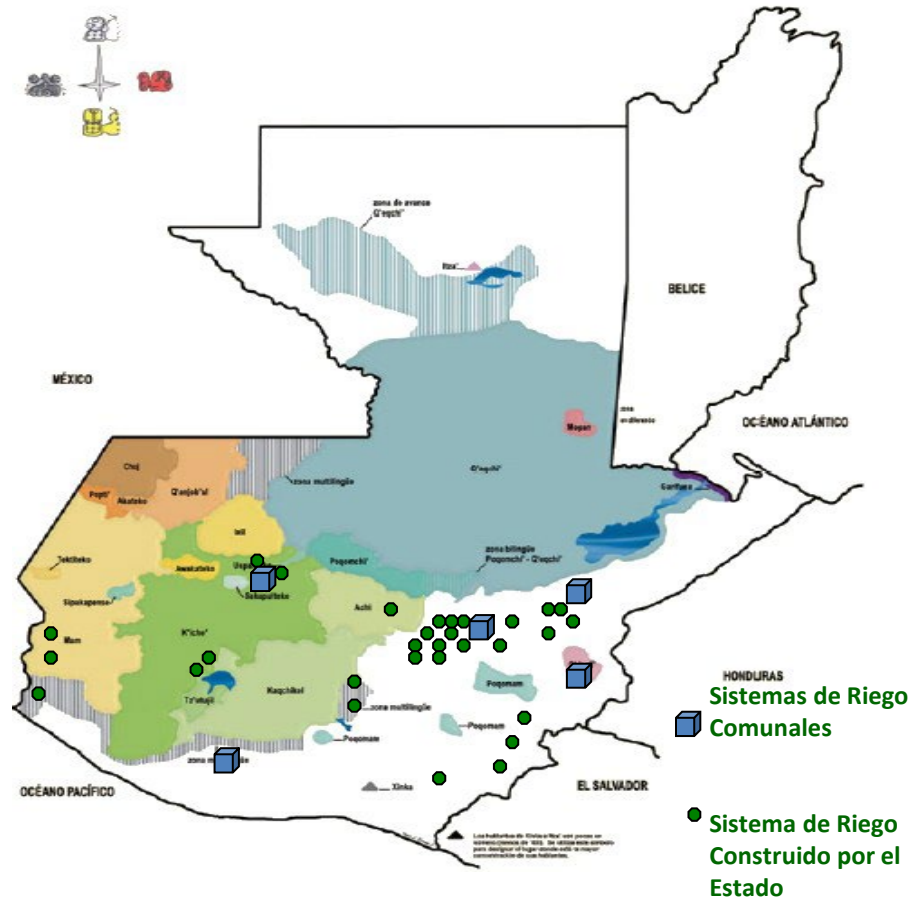
Ubicación e Inversión de los Puentes Principales de la República de Guatemala y la Zona Maya, Garífuna y Xinka



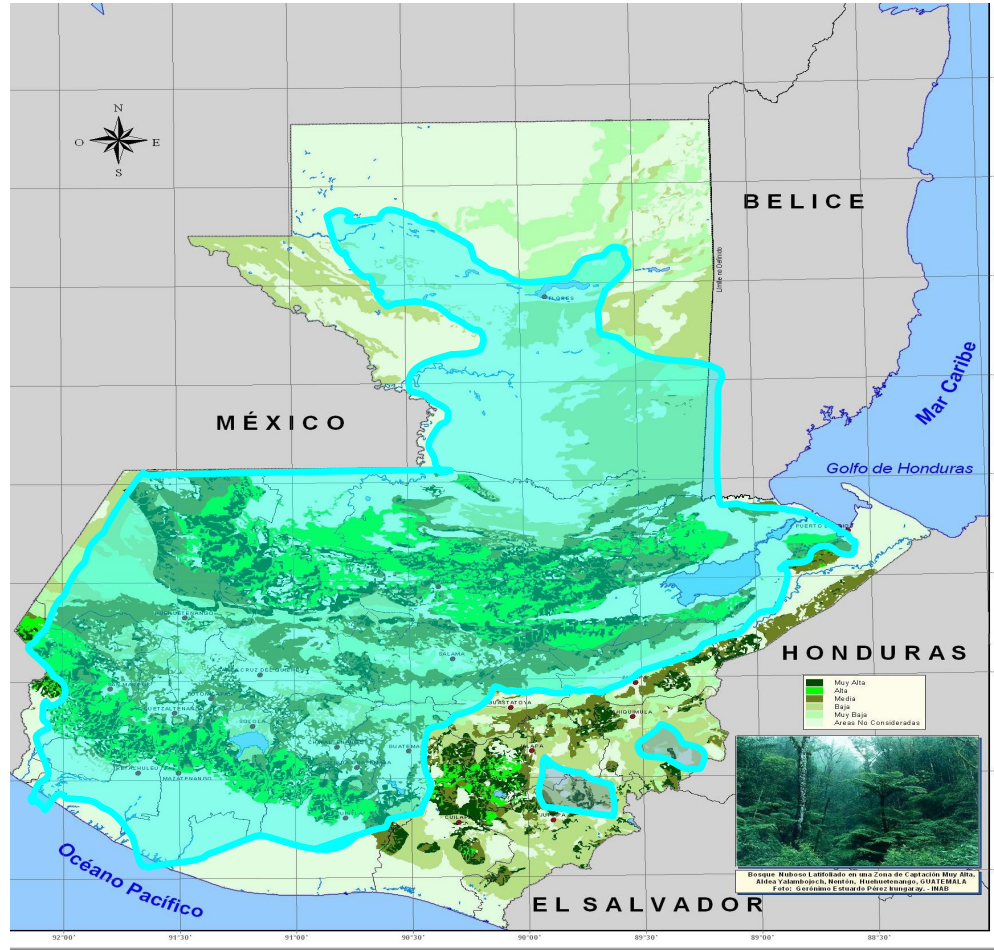
REFERENCIAS:

- ▾ Principales Puentes

Ubicación en Inversión en Sistemas de Riego en la República de Guatemala y la Zona Maya, Garífuna y Xinka

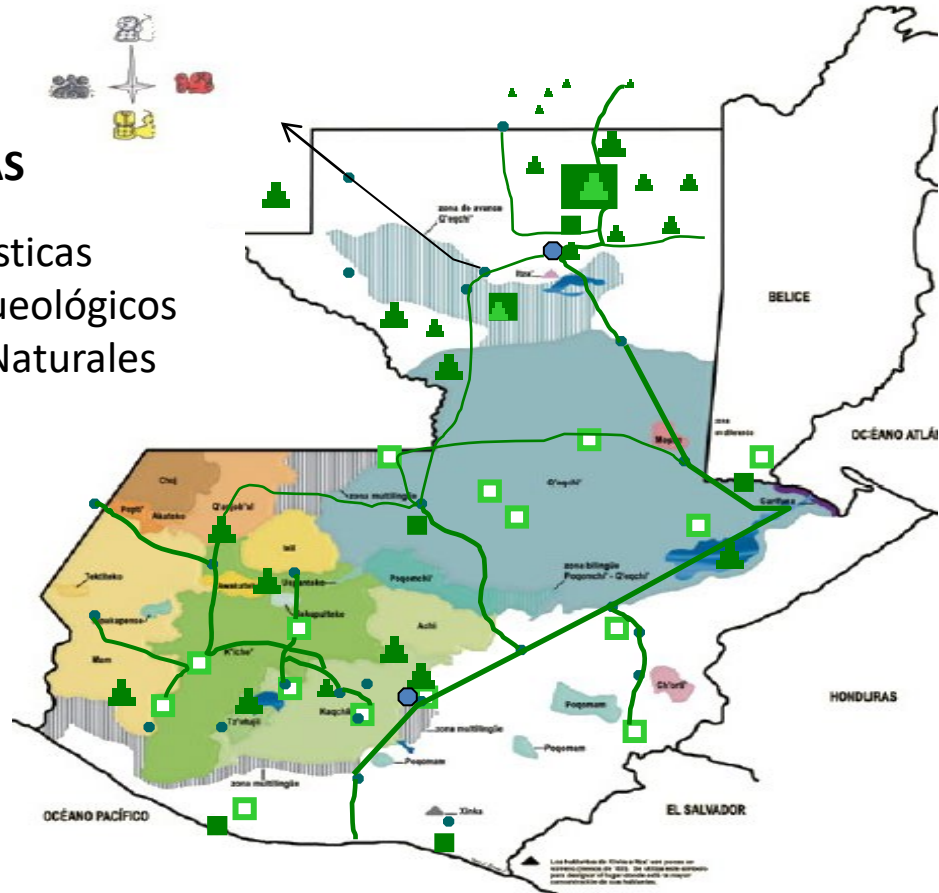


Ubicación de la Recarga Hídrica y la Relación con los Bosques de la República de Guatemala y la Zona Maya, Garífuna y Xinka



Ubicación de los Principales Sitios Turísticos, Arqueológicos de la República de Guatemala y la Zona Maya, Garífuna y Xinka

- REFERENCIAS**
- -Áreas Turísticas
 - -Sitios Arqueológicos
 - -Reservas Naturales
 - -Ciudades



Los valores compartidos son desarrollo...

**Participate
Democracia**



- El desarrollo y el bienestar ciudadano son valores de la democracia
- Hacer desarrollo es hacer democracia



**Estrategias de cooperación: hacer
juntos lo que multiplica...**

Invertir en lo que multiplica

Empleo

Salud

Seguridad

- **Inclusión social**

- **Desarrollo económico local**

- **Producción y Comercio**

- **Remesas e inversión familiar**

- **Atraer inversión productiva**

- **Ambiente y desarrollo sostenible**

Vivienda

Infraestructura

Educación

Familia

Nutrición

Experiencias exitosas de la sociedad civil



El propósito del programa Pymes Sin Fronteras

Transformar las remesas en empresas



PYMES
SIN FRONTERAS
BY UNIK'AT

TRANSFORMANDO REMESAS EN
EMPRESAS

Las oportunidades dependen de recursos... los gobiernos municipales del 2007 – 2016 dispusieron de recursos...

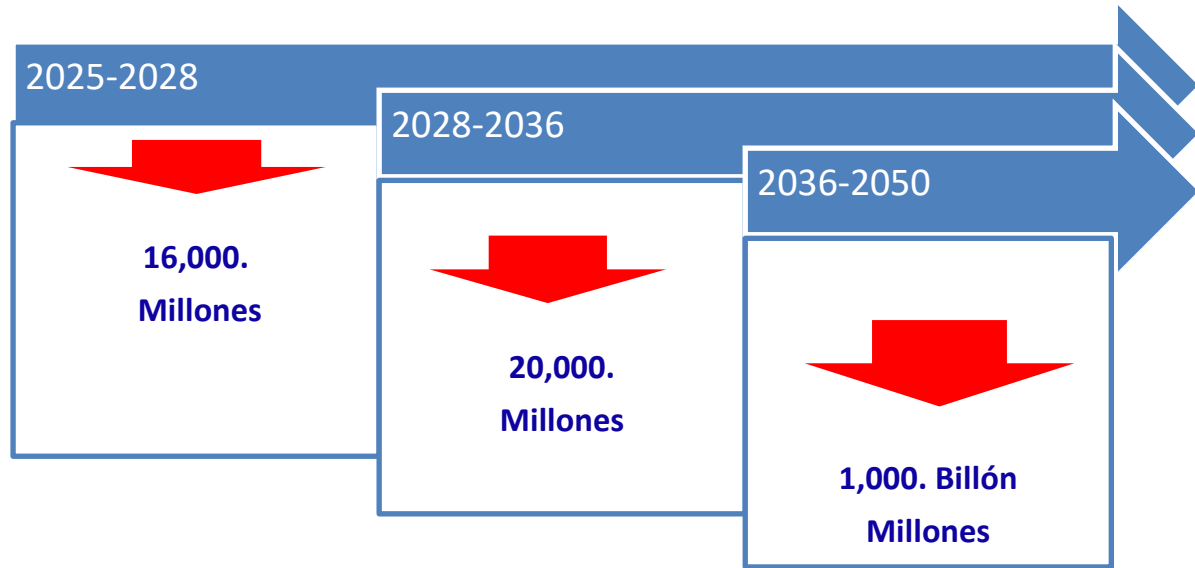
AÑO	MONTO ANUAL ASIGNADO A NIVEL NACIONAL
2007	1,591,922,990.00
2008	1,887,013,219.00
2009	2,336,939,001.00
2010	1,359,320,297.09
2011	2,145,201,338.00
2012	2,503,548,120.00
2013	2,704,972,374.00
2014	2,704,972,374.00
2015	2,949,025,620.00
2016	2,979,668,277.00
TOTAL	23,162,583,610.09

En 10 años se gastó Q. 23 Millones en el situado Constitucional a las municipalidades

¿Qué impactos reales en salud, educación, empleo, desarrollo rural e infraestructura...?

¿Pueden los gobiernos municipales durante 10 años (2025-al 2035) cambiar la realidad local?

Un modelo de inversiones proyectadas 2025 – 2050



¿Cómo podemos incidir desde los territorios de Guatemala para el 2030?

¿De qué y de quiénes depende la decisión para un nuevo desarrollo territorial...?



En conclusión...

En conclusión



La cooperación intermunicipal es la clave para enfrentar de forma compartida problemas comunes.

El desarrollo territorial son alianzas y acuerdos de voluntades políticas.

- Es decisión política para transformar la realidad local, puede multiplicarse con socios que buscan el mismo resultado.
- El bienestar es la medida de las decisiones políticas para el desarrollo... las visiones compartidas son otra forma de gobernanza territorial ...

CES CONSEJO ECONÓMICO Y SOCIAL DE GUATEMALA

Ave. Reforma 13-70, Zona 9
Edificio Real Reforma, 1er Nivel, Oficinas 12 y 14
Guatemala, C. A. 01009
Contacto: (502) 2332-2254/ informacion@ces.gob.gt



CES Guatemala



@CESGuatemala



@consejoeconomicosocialgt

www.ces.gob.gt