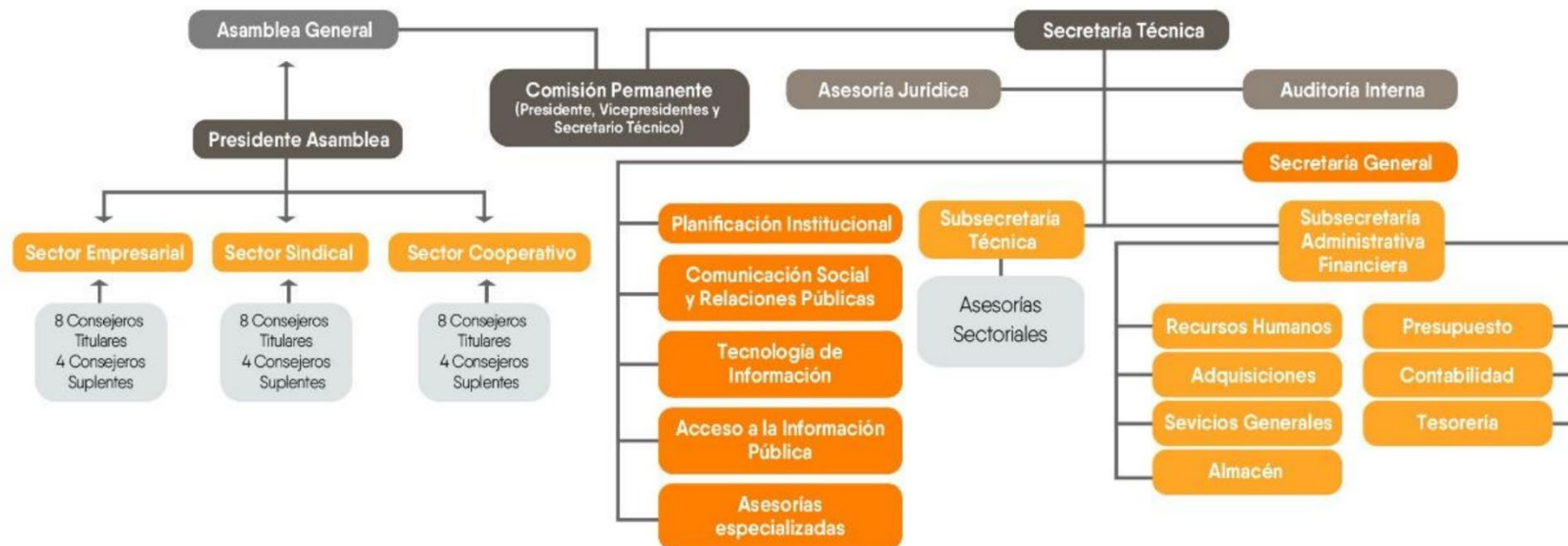


Fecha de emisión: DICIEMBRE 2024

(Artículo 10, numeral 1, Ley de Acceso a la Información Pública)

Estructura orgánica y funciones de cada una de las dependencias y departamentos, incluyendo su marco normativo.

ESTRUCTURA ORGANIZACIONAL CES



Dirección: Avenida Reforma 13-70, Zona 9
Edificio Real Reforma, 1er. Nivel, oficinas 12 y 14. Guatemala, Guatemala. Código Postal 01009
Teléfonos: (502) 2332-2254 / 2332-1733